

## Szafki wewnątrz-budynkowe M-ST

Symbol:

M 50/50/20 ST

M 50/50/30 ST

M 58/58/30 ST

M 58/70/30 ST



bezpieczeństwo urządzeń



powłoka antykorozyjna



powtarzalny kod klucza



rack 19"

**Materiał:** Blacha z powłoką Magnelis gr.1,5 mm, pomalowana proszkowo RAL 7035

**Montaż:** Przeznaczona do montażu wewnątrz budynku, montaż naścienny

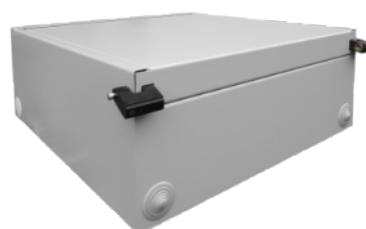
**Zastosowanie:** Instalacja sprzętu teleinformatycznego, monitoringu, systemów alarmowych, sieci telewizyjnej, lokalnych sieci LAN, automatyki domowej lub przemysłowej

### Wyposażenie:

- szafa o konstrukcji antywłamaniowej, przygotowana do montażu na ścianie
- 6 wejść kablowych fi 38mm zabezpieczone przepustami gumowymi schodkowymi
- drzwi zdejmowane
- szczelność na poziomie IP20
- zamykanie na kłódki z możliwością doboru indywidualnego kodu klucza
- możliwość montażu uchwytów rack 19", uchwytów zapasu kabla oraz płyty montażowej

Parametry szaf

symbol	szer. (mm)	wys. (mm)	gł. (mm)	materiał	wejścia kablowe	wytrzymałość mechaniczna (IK)	waga (kg)
M 50/50/20 ST	500	500	200	magnelis	6 x 38mm	10	12,7
M 50/50/30 ST	500	500	300	magnelis	6 x 38mm	10	15,0
M 58/58/30 ST	580	580	300	magnelis	6 x 38mm	10	19,0
M 58/70/30 ST	580	700	300	magnelis	6 x 38mm	10	21,0



**AGEP**

Tworzymy dla wymagających.