

## Stelaże Zapasu Kabla

Symbol:  
Stelaż Zapasu Kabla



powłoka  
antykorozyjna



na słup

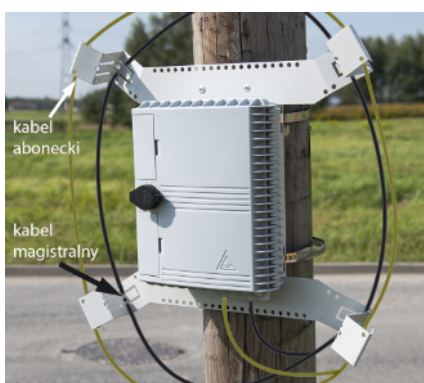
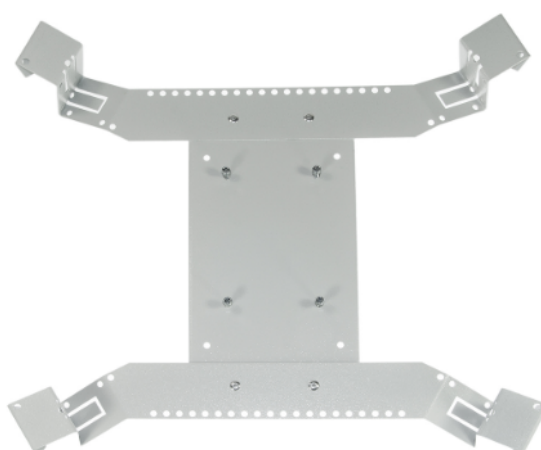
**Materiał:** Blacha z powłoką Magnelis gr.1,5 mm,  
pomalowana proszkowo RAL 7035

**Montaż:** Do montażu na słupach za pomocą taśmy stalowej

**Zastosowanie:** Do montażu muf światłowodowych i organizacji zapasu kabla

### Wyposażenie:

- wygodne mocowanie mufy światłowodowej
- przemyślana konstrukcja umożliwiająca wygodne ułożenie zapasów kabli liniowych i klienckich
- waga uchwytu: 2 kg



**AGEP**

Tworzymy dla wymagających.