

Wyposażenie do szaf masztowych

Symbol:
Uchwyt mocujący
na słup



powłoka
antykorozyjna



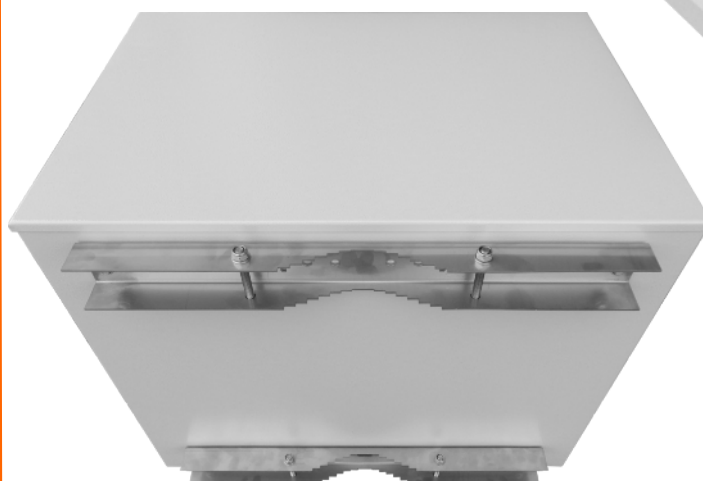
na maszt

Montaż: Montaż na słupie o średnicy 90mm – 200mm za pomocą taśm stalowych

Zastosowanie: Montaż szaf masztowych

Wyposażenie:

- komplet zawiera 2 uchwyty dostosowane do szaf z serii SZM



AGEP

Tworzymy dla wymagających.