

Wyposażenie dodatkowe do szaf z serii SZWD

Symbol:
Postument do
wkopania w grunt

Materiał: Blacha aluminium gr.2,0 mm, gat. 1050A, pomalowana proszkowo RAL 7035

Montaż: Do wkopania w grunt na głębokość 650 mm

Zastosowanie: Do osadzenia szaf teletechnicznych z serii SZWD

Wyposażenie:

- śruby do osadzenia szafy
- zestaw nakrętek montażowych
- otwory w ściankach pionowych do mocowania kabli

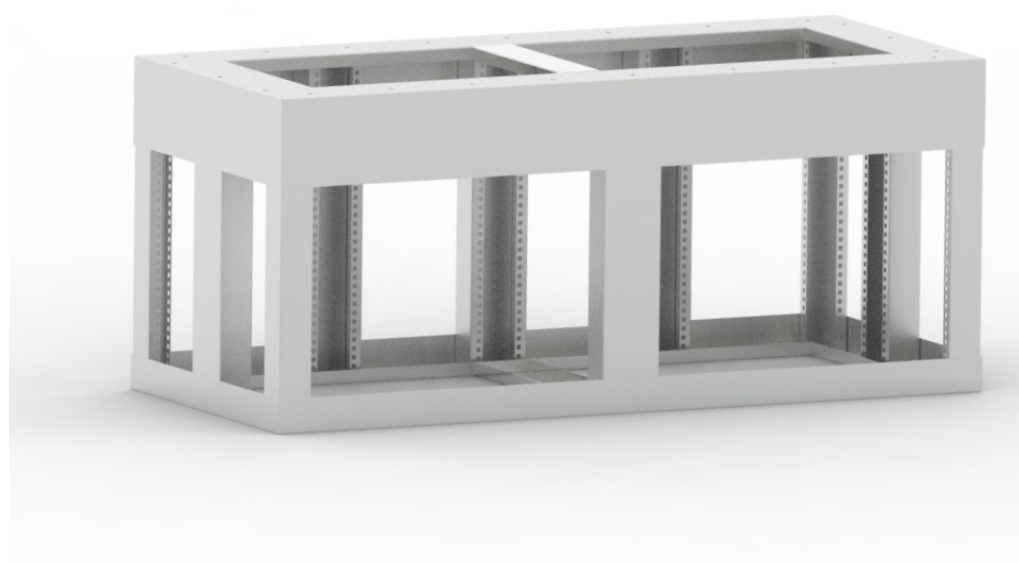
Parametry wyposażenia					
symbol	szer. (mm)	wys. (mm)	gł. (mm)	materiał	waga (kg)
Postument do wkopania w grunt	1824	750	831	aluminium	24



powłoka
antykorozyjna



do wkopania



AGEP

Tworzymy dla wymagających.